



Pallmerker med utskrift og påføring med Intelligent Motion™

Videojet® 9560 PL

Videojet 9560 PL er et pålitelig, automatisert pallemerkingssystem som bidrar til å redusere lagerkostnader og pallemerkingsfeil.

Videojet 9560 PL er et helautomatisert pallemerkingssystem spesielt utviklet for å fungere under krevende forhold. Det kan dekke to eller tre sider og påføre opptil fire etiketter, og det kan behandle opptil 120 paller i timen på ulike bruksområder. Systemet verifiserer etikettnøyaktighet og skriver ut feil etiketter på nytt etter behov, for å sikre feilfri drift. 9560 PL legger også til rette for sikker lagerhåndtering og overholdelse av bransjeforskrifter.

Med Intelligent Motion™-bånddrivertechnologi tilbyr 9560 PL et clutchfritt, justeringsfritt system som gir deg pålitelig pallemerkepåføring med intelligensen som trengs for dagens automatiserte produksjonsprosesser.



Oppetidsfordel

- Øk oppetiden fra automatisk ny utskrift av uleselige etiketter og en roterende tamppute som påfører riktig etikett i motsatt retning
- Ingen mekaniske justeringer i den daglige driften
- Endre etiketter og bånd på under 60 sekunder takket være den enkleste båndføringen
- Fullstendig lukket kabinett for støvbeskyttelse og valgfritt varmeelement for temperaturkontroll

Innebygd produktivitet

- Få med deg alle etikettene, uavhengig av linjeggjennomstrømning, ved å merke opptil 120 paller per minutt
- Merkearmen strekker seg opptil 700 mm utenfor kabinettet, og applikatoren kan svinges 90° i begge retninger for plassering foran eller bak
- Tilkoblingsklar for å sikre enkel, rask systemadministrasjon og øke produktiviteten

Kodesikring

- Du kan omtrent eliminere operatørfeil, noe som bidrar til å sikre at produktene er korrekt kodet med innebygd programvarefunksjoner for kodesikring
- Integrert strekkodeskanner sjekker for etikettfeil, sikrer lesbarhet og validerer koder slik at systemet automatisk kan skrive ut eller påføre etiketter i tilfelle det oppstår feil, for å unngå manuelt omarbeid
- Påfør GS1-kompatible strekkodeetiketter nøyaktig på opptil tre sider av en pall

Brukervennlig

- Liten størrelse muliggjør enklere integrering, og innebygde videoer bidrar til å forenkle brukeropplæringen
- Innebygd Wi-Fi for enkel tilkobling til produksjons- og lagerstyringssystemer
- Valgfritt ekstra grensesnitt er tilgjengelig for bruk i farlige områder

Videojet® 9560 PL

Pallmerker med utskrift og påføring med Intelligent Motion™

Påføringsmetode

Telescopic tamp

Trykketeknologi

Termisk overføringsutskrift med Intelligent Motion™-båndstasjon og Direkte termisk 160 mm skriverhode

Utskriftsoppløsning

300 dpi / 200 dpi emuleringsmodus

Overvåking av skriverhodets stand

Verktøyfri og rask utskifting av skriverhode

Utskriftshastighet

Opptil 400 mm/sek

Hastigheten er avhengig av bruksområdet

Gjennomløp

Opptil 120 paller per time, basert på to etiketter per pall

Båndspesifikasjon

Bredde: 150 til 165 mm

Kapasitet: Opptil 500 m, inkludert automatisk båndlagring (< 1 mm båndavstand mellom etterfølgende utskrifter, uavhengig av etikettstørrelse eller hastighet)

Sensor for lite bånd igjen og slutt på båndhjul, med anslått omstillingstid satt som standard

Etikettspesifikasjon

Bredde/lengde: 150 til 175 mm / 100 til 210 mm; A5/A6

Kapasitet: Opptil 330 mm spolediameter

Sensor for lite bånd igjen og slutt på båndhjul, med anslått omstillingstid satt som standard

Automatisk justering av etikett- og baksidetype og etikettstørrelse

400 MB innebygd etikettdatabase, nok til 25 000 typiske GS1-strekkodeetikettedesign

Utskriftsegenskaper

Full støtte for nedlastbare TrueType®-skrifttyper (inkludert støtte for flere språk og Unicode), faste, variable og sammenslåtte tekstfelt, fleksible formater for dato/klokkeslett, fleksible skiftkodeformater, automatisk beregning av best før-datoer og konsesjonsadministrasjon, kalenderregler, automatisk økt/reduert tekst, tellere og strekkoder, støtte for flere grafikkformater (opptil det maksimale utskriftsområdet), lenking av felter til databaser, skalerbar tekst og skalerbare tekstblokker

Strekkoder som støttes

EAN 8, EAN 13, UPC-A, UPC-E, Code 39, GS1-128, Code 128, ITF, RSS (inkludert sammensatte 2D-koder); andre er tilgjengelige på forespørsel

Tilkobling

Ethernet, Power-over-Ethernet, konfigurierbar I/O (24 V, PNP og voltfritt); 8 inndata og 6 utdata

USB (for sikkerhetskopiering/gjenoppretting og opplasting av etiketter), kontrollør VideoJet 9560 PL eksternt via en nettleser

Kommunikasjonsprotokoller

Kompatibel med VideoJet CLARISUITE®

VideoJet binære og enkel-ASCII-protokoller

Kompatibel med alle programvarer for etikettedesign som støtter Zebra- eller Sato-printmotorer

Zebra (ZPL) og Sato (SBPL) og Markem-Imaje (Cimcomms) protokollstøtte

EtherNet/IP™

PROFINET®

Grensesnitt

CLARITY™ Kontrollenhet med innebygd interaktiv videoopplæring

TFT SVGA 800x480 LCD- og berøringsskjerm i fulle farger, forhåndsvisning for utskrift i WYSIWYG-visning, fullstendig integrert diagnostics, tre nivåer av passordkontroll, omfattende språkstøtte

Språkvalg

Arabisk, bulgarsk, tsjekkisk, dansk, engelsk, tysk, gresk, finsk, fransk, hebraisk, ungarsk, italiensk, japansk, koreansk, nederlandsk, norsk, polsk, portugisisk, rumensk, russisk, serbisk, spansk, svensk, thai, tyrkisk, vietnamesisk

Luftforbruk

3 L luft/etikett eller 6 L luft/pall (2 etiketter/pall)

Strømforbruk

100–240 VAC

Bruksomgivelser

Temperaturområde: 5–40 °C; -5–40 °C med varmeelement

Fuktighet: 20–85 % relativ, ikke-kondenserende

Vekt

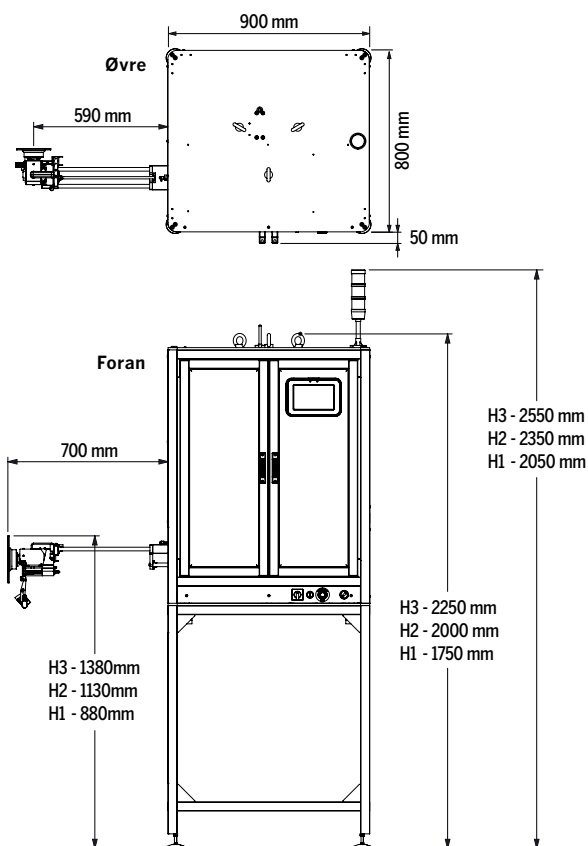
200 kg (maksimum, inkludert bånd og etiketter)

Gjeldende sertifiseringer

CE, TUV

Dimensjoner

Tilgjengelig i tre høydealternativer



Ring **+47 32 99 42 00**

E-post **post.no@videojet.com**

eller gå til **www.videojet.no**

Videojet Technologies Norway

Klinestadmoen 5,

3241 Sandefjord

© 2023 Videojet Technologies Inc. Med enerett.

Videojet Technologies Inc. har retningslinjer om kontinuerlig produktforbedring. Vi forbeholder oss retten til å forandre design og/eller spesifikasjoner uten varsel. TrueType er et registrert varemerke for Apple Computer, Inc.

Delenummer SL000724
ss-9550-pl-nb-no-0923

